

Chine Rafter renforcé par fibre de verre de polymère de fibre de verre légère de FRP pour le bâtiment d'industrie chimique

A. FRP Purlin / Rafter toit Introduction

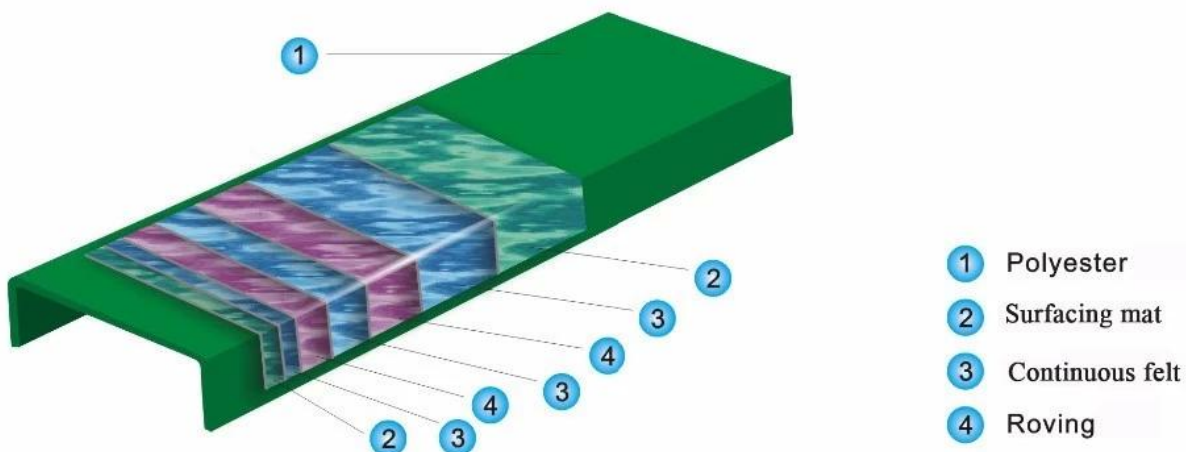
Purle de toiture en FRP fabriqué à partir de plastique renforcé de fibre de verre par traitement pulextrudé.

Caractères les plus compétitifs de notre purlin FRP / Rafter:

- A. La résistance axiale de notre purlin de FRP est 290Mpa qui a atteint la résistance de l'acier.
- B. Avec d'excellentes performances anti-corrosion et anti-vieillessement, aucun autre matériau ne peut le remplacer dans le même "rapport performance-prix".
- C. Nous promettons 15 ans de garantie

FRP Purlin est l'innovation la plus précieuse de ces dernières années. En tant que société leader dans l'industrie composite en Chine, les avantages concurrentiels de Fore sont la capacité d'innovation technologique, la personnalisation des produits pour répondre aux demandes du marché et l'industrialisation des produits technologiques. Fore possède une réputation comme "Un fabricant chinois qui possède le niveau technologique Europeen" décerné par un ingénieur étranger dans ce domaine.

Structure chart



B. Purlin de toit FRP / Rafter Caractéristiques



Carrying capacity



Flame retardant



Not Conduct Electricity



Corrosion Resistance

• Poids léger - Moins de densité - 20% d'acier; 70% d'aluminium

• Haute résistance et valeurs

isolantes

- Haute résistance à la corrosion
- Variété de couleurs pour le choix

supérieure

- Large plage de température
- Excellentes propriétés structurales

l'environnement

- Thermiquement et électriquement non conducteur
- Électromagnétique non magnétique

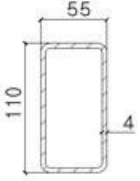


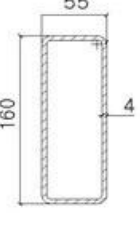


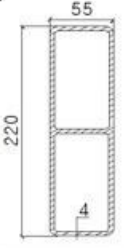
Installation

- Résistant aux UV inhibé
- Stabilité dimensionnelle

- Coupe transversale cohérente
- Sans danger pour

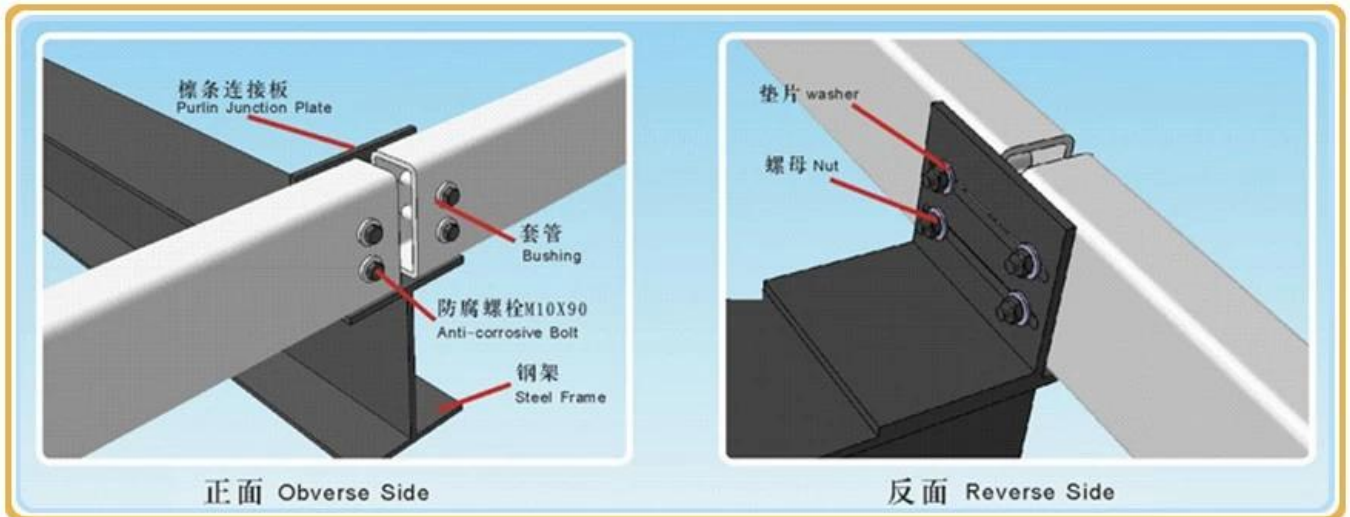
- Stabilité dimensionnelle
- Facilité de fabrication &

C. FRP Roof Purlin / Rafter Spécifications & données techniques

Specifications	Loading	Deflection			Load Analysis Diagram (A=Purlin Length)
		P110 A: 5M	P160 A: 6M	P220 A: 9M	
P110 	60kg	30mm	27mm	25mm	One point (60kg) 
	125kg	39mm	48mm	28mm	Two points (125kg) 
P160 	195kg	60mm	75mm	40mm	Three points (195kg) 
	620kg	275mm	223mm	190mm	Equispaced nine points (620kg) 
P220 					

Foreth a testé à plusieurs reprises et sérieusement pour vérifier les données ci-dessus, mais ce n'est pas notre garantie de l'application spécifique de Purlin FRP. Toutes les données techniques doivent être basées sur l'exigence et la condition spécifiques.

D. Installation de Purlin / Rafter de toit de FRP



1. Percer la panne pour l'installation des bagues
2. Installez les bagues (fournies par FORE)
3. Utilisez un boulon anti-corrosif, la plaque de jonction, la rondelle et l'écrou pour fixer FRP Purlin

E. Autres profils de PRF

Types de profils FRP			
FRP Rod	Bande de FRP	Pipe ronde de FRP	Tube carré de FRP
			
FRP L Angle	Chaîne FRP C	Faisceau FRP I / H	Profils personnalisés FRP
			

F. Paquet et & Livraison

Paquet	Livraison
<ol style="list-style-type: none"> 1. Packed sur la palette de contre-plaqué 2. Packed dans le cas de contre-plaqué 3. Charger dans le conteneur directement 	<ol style="list-style-type: none"> 1. Échantillons: 2-3 dyas 2. Production de masse: 7-15 jours ouvrables après réception du paiement 3. Conditions de livraison: EXW, FOB, CIF, DDP tous peuvent être acceptés



G. Profils de FRP Applications

- **Champs électriques** pont de câbles, échelle, stents, échelle d'isolation, barre de bloc du transformateur, coin du moteur, lampadaires, le troisième rail carte de circuit imprimé, matériaux de noyau de câble de fibre optique.
- **Chemical & zones anti-corrosion:** Tige de pompage de FRP, support de tour de refroidissement,

canaux d'équipement de production de pétrole en mer,
grille de marche, rampes d'escalier et stents, environnement de corrosion chimique
du support structurel.

▪ **Zones de divertissement:** cannes à pêche, cannes à pêche, squelettes de parapluies, mâts de
drapeau, lampadaires, balustrades, mains courantes, escaliers, radio
antennes, marinas et ainsi de suite.

▪ **Zones de transport public:** les barrières des deux côtés de la barrière de l'autoroute, les panneaux
routiers, le pont piétonnier, les murs d'isolation acoustique
réfrigéré camions et autres composants.

▪ **Zones agricoles** anneaux de bétail, poulaillers avec clôture murale, structure de serre, éléments de
soutien, remise en rotin,
abreuvoir etc.



H. Profils d'usines

Foreth Industrial Co., Ltd est une entreprise en pleine expansion qui est principalement spécialisée dans les produits en plastique renforcé de fibres de verre (FRP) et opère sur un marché mondial. Foreth offre à ses clients des plaques FRP, des panneaux FRP, des couvercles de trous d'homme en composite, des profilés en FRP, des plaques de toiture en PRF, etc., pour une large gamme d'applications dans les domaines de la construction, marine, off-road, ferroviaire et mécanique.

En outre, nous avons une expérience riche dans l'exportation et la fourniture de produits de haute qualité et un excellent service.

N'hésitez pas à nous contacter si vous avez des questions et nous serons heureux de vous aider. Nous espérons être votre fournisseur fiable & partenaire stable en établissant de longue date ainsi que la relation d'affaires joyeuse avec votre entreprise estimée!G. Liste des moisissures de nos profils FRP

WHY CHOOSE US



Foreth Industrial Co., Ltd. is a rapid development of enterprises, mainly Specializing in glass fiber reinforced plastic (fiber reinforced plastic) products and in global market. We have been in the glass fiber reinforced plastic industry for 15 years.

[More](#)



FRP Rod.pdf

 [FRP Strip.pdf](#)

 [FRP Round Pipe.pdf](#)

 [FRP Rectangular Tube.pdf](#)

 [FRP Angle.pdf](#)

 [FRP Channel.pdf](#)

 [FRP H Beam.pdf](#)

 [Profils personnalisés FRP.pdf](#)

 [Chine Rafter renforcé par fibre de polymère de fibre de verre légère de FRP pour le bâtiment d'industrie chimique](#)