

Rejilla de GRP de polímero reforzado con fibra de vidrio negro moldeado de espesor de 30 mm

A. Rejilla de GRP

Rejilla de plástico reforzado con fibra de vidrio (FRP) es un material reforzado con fibra de vidrio, matriz de resina de poliéster insaturado, a través de un compuesto de procesamiento especial con mucho espacio, puede utilizarse como estructura de rejilla Materiales, ambiente corrosivo para el piso, cubierta de zanja, plataforma , plataforma de barcos, escaleras, camino de tablas, etc.

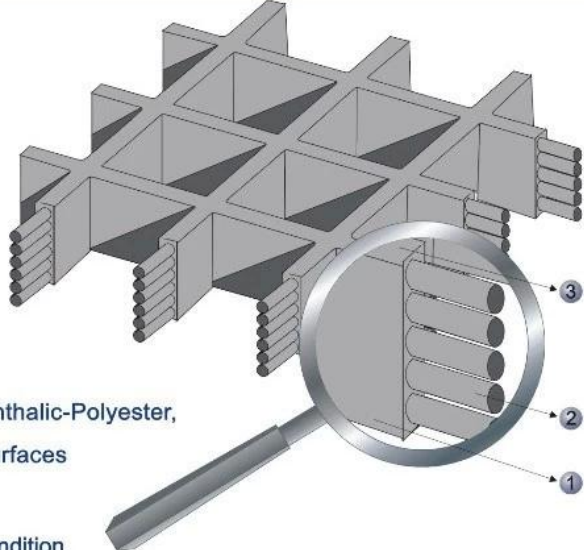
Moulded grating structure

- ① Integral one-piece construction distributes the load to adjoining cross bars and bearing bars for even load distribution.
- ② Glass roving winding in alternating layers within thermoset resins.
- ③ Slip-resistant top surface.

Material Specification

Resin systems available Orthophthalic-Polyester, Isophthalic-Polyester, Vinyl Ester. The use of various resins reinforcements and surfaces can result in variations of up to 15% in load data.




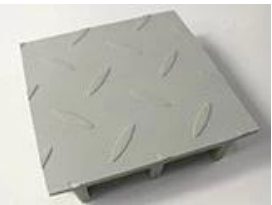
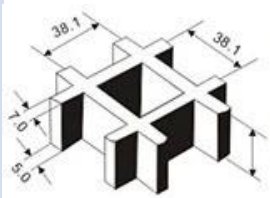
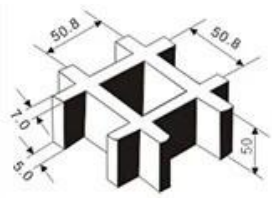
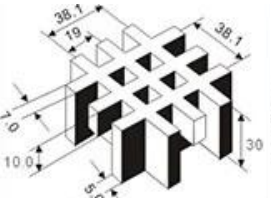
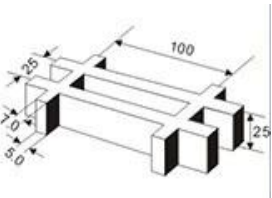
Fiberglass system available C-glass: suitable for acid condition.
E-glass: better strength and water resistant.



B. Características de la rejilla de GRP

1. Capacidad de carga excelente
2. Ligero, alto impacto
3. Antideslizante y resistente a la edad
4. Corrosión y & resistente químico
5. Aislamiento no magnético y &
6. Resistente al fuego

C. Tipo de rejilla de GRP

Tipo de rejilla FRP				
	Cóncavo	Suave	Gritted	Cubierto
Tipo de superficie				
	38x38	50x50	38x38x19x19	25x100
Estructura (parte espectáculo)				

Espesor

25 mm 30 mm 38 mm

50 mm

30 mm

25 mm

D. Paquete y & Entrega

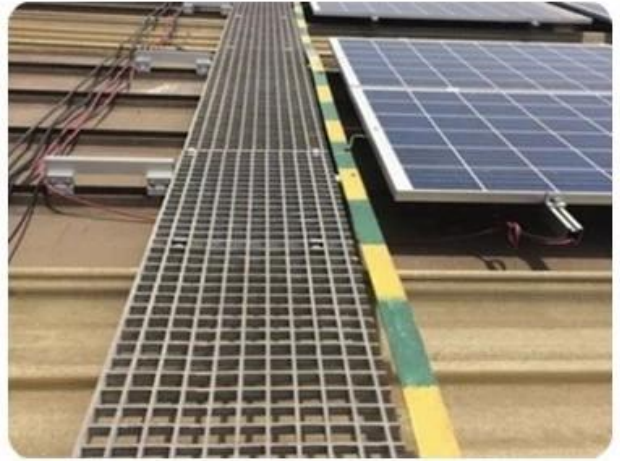
Paquete	Entrega
1. Embalado en plataforma de madera contrachapada	1. Muestras: 2-3 días
2. Embalado en caja de madera contrachapada	2. Producción en masa: 7-15 días hábiles después de recibir el pago
3. Cargar en contenedor directamente	3. Términos de entrega: EXW, FOB, CIF, DDP todo puede ser aceptado



E. Aplicaciones de GRP Grating

1. Áreas industriales: tales como plataforma operativa de plantas químicas / planta de galvanizado, plataforma de mantenimiento, energía fotovoltaica
pasarela de la plataforma de generación
2. Áreas de tratamiento de aguas residuales: pasillo de la planta de tratamiento de aguas residuales y cubierta de sellado
3. Áreas de ingeniería municipal: Pasarela peatonal, Trench / Cable Trench Cover, Tree Grating

4. Área de aplicaciones marinas: cubiertas de barcos o materiales de puentes, plataforma petrolera costa afuera
5. Otras áreas civiles: como lavado de autos, granjas de ganado y ovejas, etc.



F. Perfiles de fábrica

Foreth Industrial Co., Ltd es una empresa de rápido desarrollo que se especializa principalmente en productos FRP (plástico reforzado con fibra) y opera en un mercado global. El equipo de Foreth suministra a los clientes láminas FRP, paneles FRP, rejillas FRP, tapas de alcantarillas compuestas, perfiles FRP, láminas para techos FRP, etc., con una amplia gama de aplicaciones en las industrias de la construcción, marina, fuera de la carretera, ferrocarril, tratamiento de agua e ingeniería.

Además, tenemos una gran experiencia en la exportación y el suministro de productos de alta calidad y un excelente servicio.

No dude en contactarnos si tiene alguna consulta y estaremos encantados de ayudarle. Esperamos ser su proveedor confiable & socio estable estableciendo relaciones comerciales alegres y de larga duración con su estimada compañía!

WHY CHOOSE US



Foreth Industrial Co., Ltd. is a rapid development of enterprises, mainly Specializing in glass fiber reinforced plastic (fiber reinforced plastic) products and in global market. We have been in the glass fiber reinforced plastic industry for 15 years.

[**More**](#)

