

30mm Dicke Geformte Schwarz Gritted Glasfaserverstärktes Polymer GFK Gitter

A. GFK-Gitter

Glasfaserverstärkter Kunststoff (FRP) Gitter ist ein glasfaserverstärktes Material, ungesättigte Polyester-Harz-Matrix, durch eine spezielle Verarbeitung Composite mit viel Platz, FRP Gitter kann als Struktur verwendet werden Materialien, korrosive Umgebung für den Boden, Grabenabdeckung, Plattform, Schiffsdeck, Treppen, Planke und so weiter.

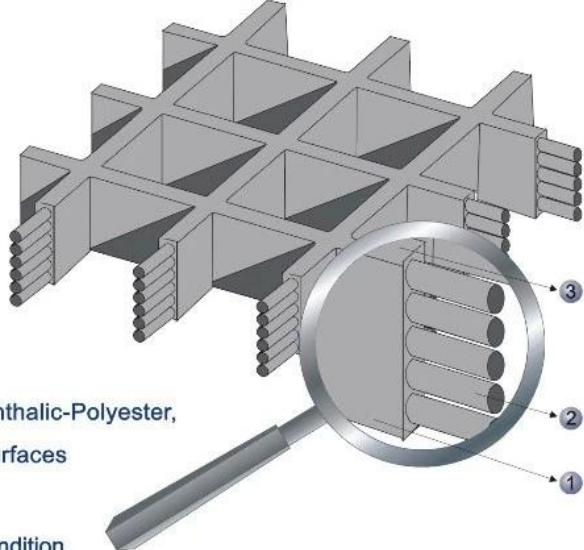
Moulded grating structure

- ① Integral one-piece construction distributes the load to adjoining cross bars and bearing bars for even load distribution.
- ② Glass roving winding in alternating layers within thermoset resins.
- ③ Slip-resistant top surface.

Material Specification

Resin systems available Orthophthalic-Polyester, Isophthalic-Polyester, Vinyl Ester. The use of various resins reinforcements and surfaces can result in variations of up to 15% in load data.




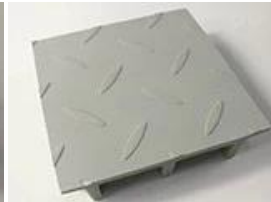
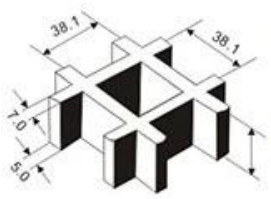
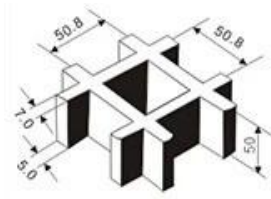
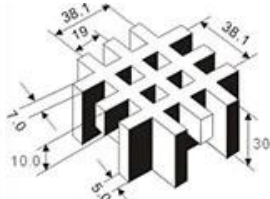
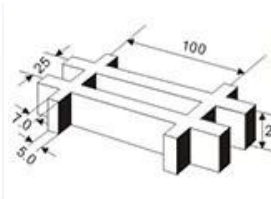
Fiberglass system available C-glass: suitable for acid condition.
E-glass: better strength and water resistant.



B. GRP Gitterfunktionen

1. ausgezeichnete Ladbarkeit
2. Leicht, hohe Wirkung
3. Rutsch- und alterungsbeständig
4. Korrosion & chemisch beständig
5. Nichtmagnetische Isolierung
6. Feuerbeständig

C. GFK-Gittertyp

		FRP-Gittertyp			
		Konkav	Glatt	Zusammengebissen	Bedeckt
Oberflächenart					
		38x38	50x50	38x38x19x19	25x100
Struktur (Teilshow)					

Dicke

25mm 30mm 38mm

50 mm

30 mm

25 mm

D. Paket & Lieferung

Paket

1. Packed auf Sperrholzpalette
2. Verpackt in Sperrholzkasten
3. Laden Sie direkt in den Behälter

Lieferung

1. Proben: 2-3 dyas
2. Massenproduktion: 7-15 Arbeitstage nach Zahlung erhalten
3. Lieferbedingungen: EXW, FOB. CIF, DDP alles kann akzeptiert werden



E. GRP-Gitteranwendungen

1. Industriegebiete: wie chemische Betriebe / Plattierungsanlagenbetriebsplattform, Wartungsplattform, Photovoltaik-Leistung

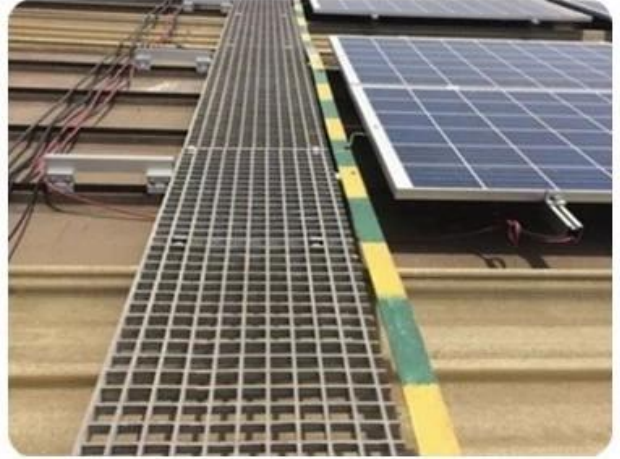
Generation Plattform Gehweg

2. Kläranlagen: Kläranlagengang und Verschlussdeckel

3. Kommunaltechnikbereiche: Fußgängerweg, Graben / Kabelgrabenabdeckung, Baumgitter

4. Marine Anwendungen area: Bootsdecks oder Brückenmaterialien, Offshore-Ölplattform

5. Andere zivile Bereiche: wie Autowaschen, Rinder- und Schafzucht und so weiter



F. Fabrikprofile

Foreth Industrial Co., Ltd ist ein sich schnell entwickelndes Unternehmen, das sich hauptsächlich auf FRP-Produkte (faserverstärkte Kunststoffe) spezialisiert und auf einem globalen Markt tätig ist. Foreth Team beliefert Kunden mit GFK-Platten, GFK-Sandwichplatten, GFK-Gitterrosten, GFK-Profilen, FRP-Dachbahnen usw. mit einer breiten Palette von Anwendungen in der Bau-, Schifffahrts-, Off-Highway-, Bahn-, Wasseraufbereitungs- und Maschinenbauindustrie.

Zusätzlich haben wir reiche Erfahrung im Exportieren und Liefern von qualitativ hochwertigen Produkten und exzellentem Service.

Fühlen Sie sich frei, uns zu kontaktieren, wenn Sie eine Frage haben, und wir werden glücklich sein, Ihnen zu helfen. Wir hoffen, Ihr zuverlässiger Lieferant zu sein & stabiler Partner, indem Sie eine lange Zeit sowie frohe Geschäftsbeziehung mit Ihrer geschätzten Firma gründen!

WHY CHOOSE US



Foreth Industrial Co., Ltd. is a rapid development of enterprises, mainly Specializing in glass fiber reinforced plastic (fiber reinforced plastic) products and in global market. We have been in the glass fiber reinforced plastic industry for 15 years.

[**More**](#)

